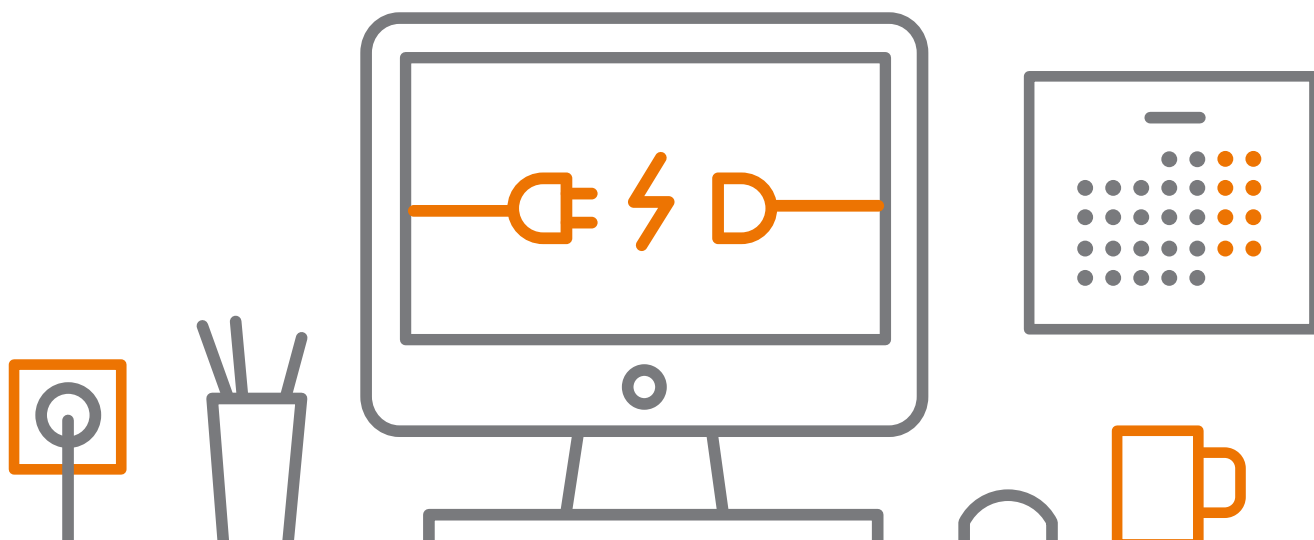




ОБЪЕДИНЕННАЯ  
ЭНЕРГЕТИЧЕСКАЯ  
КОМПАНИЯ

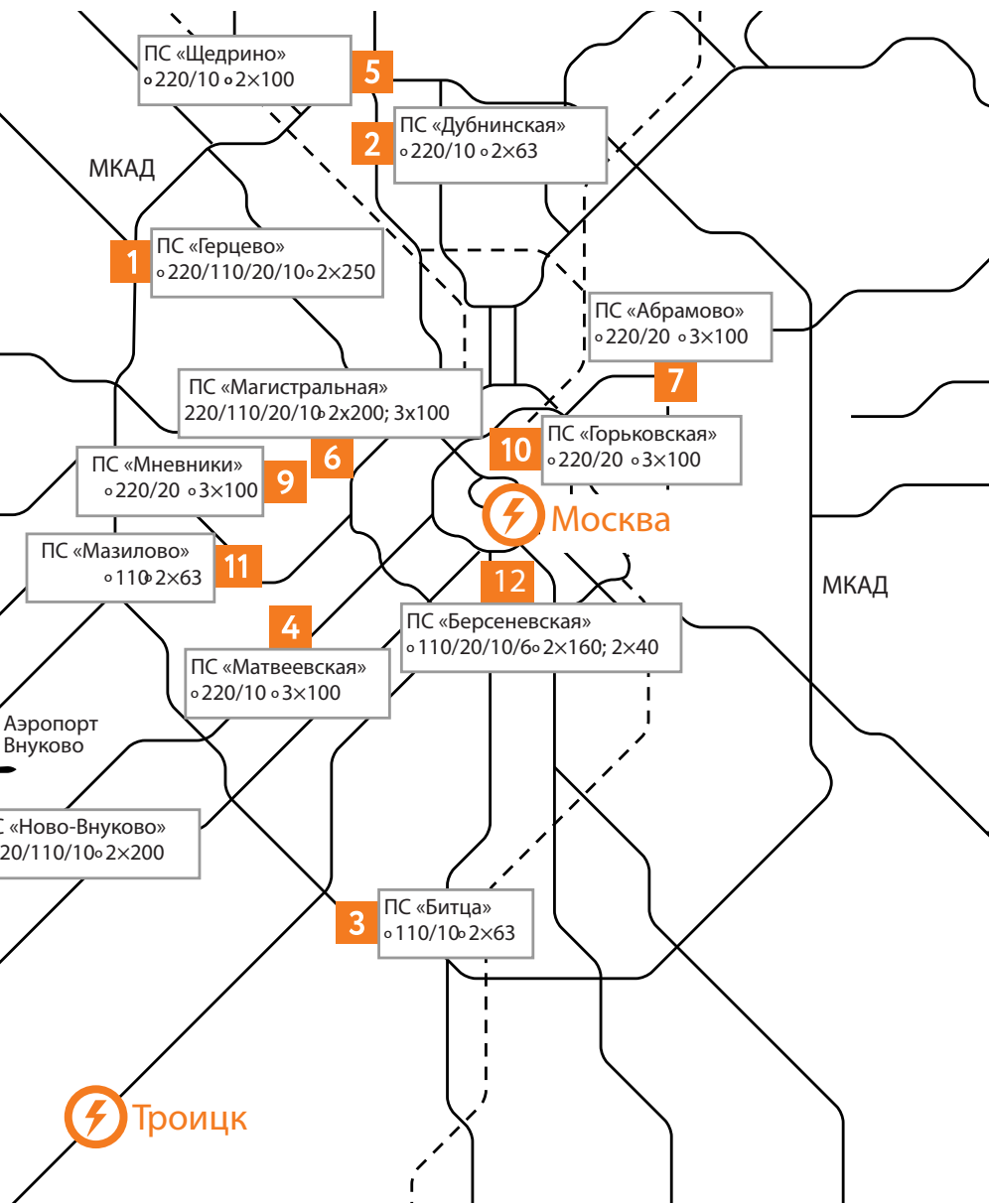
# ОТВЕТСТВЕННОСТЬ ЭФФЕКТИВНОСТЬ КАЧЕСТВО

ПОДКЛЮЧАЙТЕСЬ  
К ЭЛЕКТРИЧЕСКОЙ  
СЕТИ ОНЛАЙН



# Объединенная Энергетическая Компания — это:

## РАЗВИТАЯ СЕТЕВАЯ ИНФРАСТРУКТУРА



**25%**  
транспорта электро-  
энергии столицы



Центры обслуживания  
клиентов в Москве  
и Троицке

### Условные обозначения

o 220/20  
Класс напряжения, кВ

o 3x100

Количество  
и установленная  
мощность  
трансформаторов, МВА



Центр Обслуживания  
Клиентов (ЦОК)

# 11

районов электрических  
сетей

<10 лет



Новое оборудование.  
Все подстанции  
АО «ОЭК» введены  
в эксплуатацию менее  
десяти лет назад

# 12

высоковольтных питающих  
центров



Неперегруженные  
питающие центры  
и достаточный резерв  
мощности

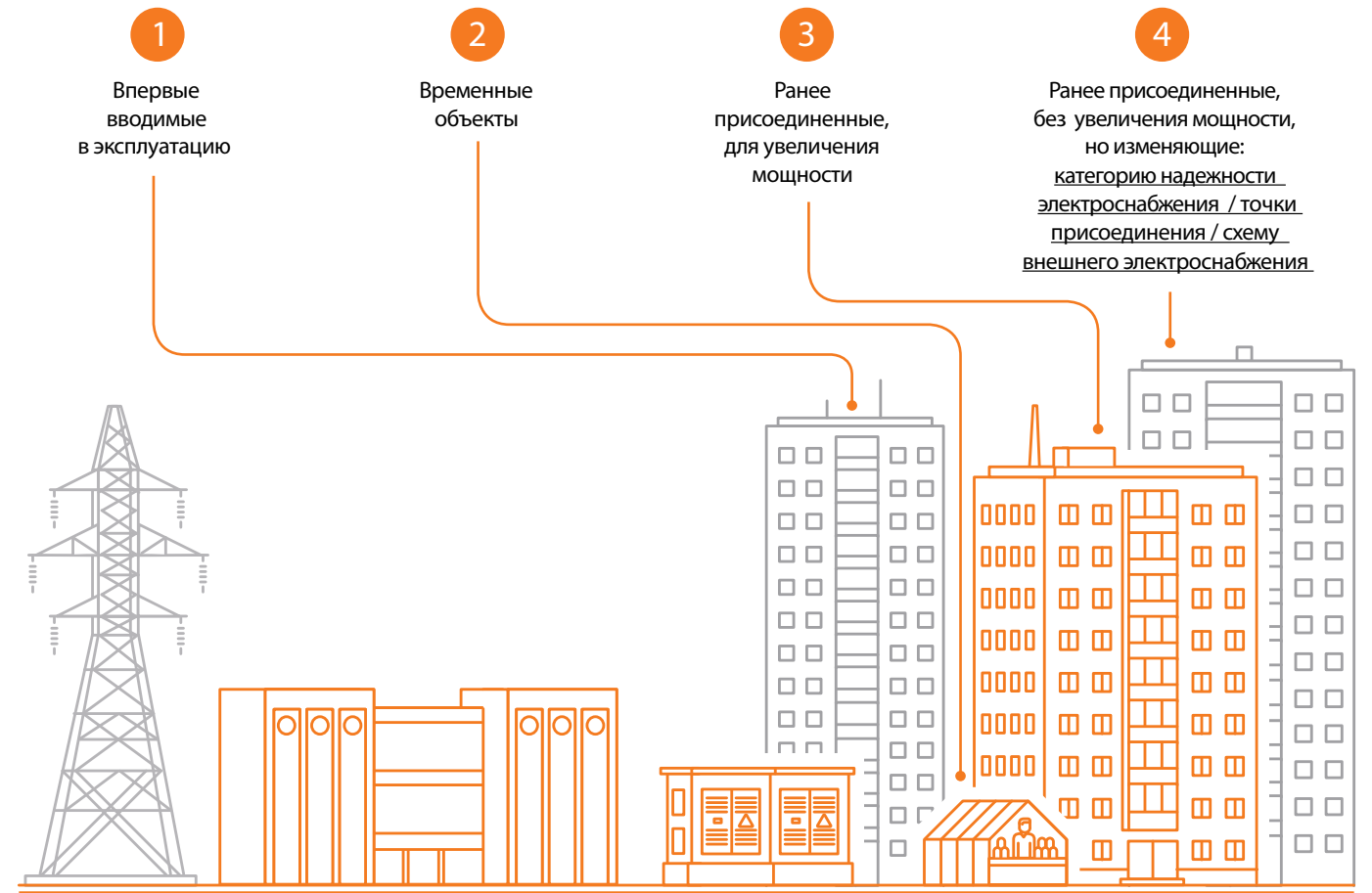
# 3100

действующих трансформаторных  
подстанций на территории Москвы



Использование  
самых современных  
технологий

# Какие энергопринимающие устройства можно подключить к сети



## СТОИМОСТЬ И СРОКИ ТЕХНОЛОГИЧЕСКОГО ПРИСОЕДИНЕНИЯ

### Постоянное

Характеристики:

3-я категория надежности

Расстояние между участком заявителя и необ-  
ходимыми объектами электросетевого хозяй-  
ства: ≤300 м (в городах и поселках городского  
типа) / ≤500 м (в сельской местности)

### Временное (12 мес.)

Характеристики:

3-я категория надежности

передвижной объект

в рамках договора

срок: 15 дней

≤ 15 кВт

550 РУБ.  
(1 раз в 3 года)

Устанавливается Департаментом  
экономической политики  
и развития г.Москвы



3-я категория надежности —  
за половину стоимости.

120 дней



ПЛАТА УСТАНОВЛИВАЕТСЯ ИСХОДЯ ИЗ СТОИМОСТИ  
МЕРОПРИЯТИЙ ПО ТЕХНОЛОГИЧЕСКОМУ ПРИСОЕДИНЕНИЮ

# Как подключиться к электрической сети

БЫСТРО И УДОБНО.  
ДЛЯ ПОДАЧИ ЗАЯВКИ  
НЕ ОБЯЗАТЕЛЬНО ЕХАТЬ В ЦОК

## ПОДАЧА ЗАЯВКИ В ОЭК<sup>1</sup>

Бланки заявки  
на подключение доступны:  
на сайте компании / в ЦОК

ПРИ ЖЕЛАНИИ  
ЗАЯВИТЕЛЯ ВОЗМОЖНО  
ПОЛУЧЕНИЕ ДОГОВОРА  
С ПАО «МОСЭНЕРГОСБЫТ»<sup>2</sup>

Заявку можно подать<sup>2</sup>:

Рассчитать  
примерную  
мощность можно  
прямо на сайте

# 1



- a. Через личный кабинет на сайте: [uneco.ru/klientam](http://uneco.ru/klientam)
- b. Через портал [rgu.mos.ru](http://rgu.mos.ru)
- c. По почте на адрес: Москва, Раушская наб., д. 8, 115035
- d. Лично в Центр обслуживания клиентов

МЫ ПРИВЕЗЕМ ВАШИ  
ДОКУМЕНТЫ В УДОБНЫЙ  
ДЛЯ ВАС ЦОК

## ЗАКЛЮЧЕНИЕ ДОГОВОРА

- ✉ АО «ОЭК» направляет заявителю<sup>3</sup> заполненный и подписанный проект договора с техническими условиями, где содержатся:
- a. Перечень мероприятий по технологическому присоединению (определяется в технических условиях);
  - b. Сроки выполнения мероприятий и обязательства сторон;
  - c. Положение об ответственности сторон за несоблюдение сроков;
  - d. Порядок разграничения балансовой принадлежности электрических сетей и эксплуатационной ответственности сторон;
  - e. Порядок, сроки и размер оплаты<sup>4</sup> услуг.

В течение 30 дней<sup>5</sup> заявитель подписывает два экземпляра проекта договора. Один экземпляр подписанного договора нужно направить в ОЭК. Заявитель вправе предложить<sup>6</sup> изменения в проект договора, если он не соответствует правилам технологического присоединения.

В течение 5 рабочих дней АО «ОЭК» должно исправить проект договора.

Если через 60 дней договор не подписан и отсутствует мотивированный отказ от подписания с предложениями изменений, заявка аннулируется.

# 2

При подаче заявки онлайн доступна услуга электронной цифровой подписи



## ВЫПОЛНЕНИЕ МЕРОПРИЯТИЙ ПО ТЕХНОЛОГИЧЕСКОМУ ПРИСОЕДИНЕНИЮ

- 🔧 Разработка ОЭК и заявителем (в границах его земельного участка) проектной документации, кроме случаев, когда по законодательству РФ о градостроительной деятельности разработка проектной документации не обязательна
- ⚡ Подключение энергопринимающих устройств под действие аппаратуры противоаварийной и режимной автоматики, выполнение прочих технических условий<sup>7</sup>

🔍 Проверка выполнения заявителем и сетевой организацией технических условий

ВВЕДЕНИЕ В ЭКСПЛУАТАЦИЮ ОБЪЕКТОВ ДО 150 кВт ПО 2-й и 3-й КАТЕГОРИЯМ НАДЕЖНОСТИ НЕ ТРЕБУЕТ УЧАСТИЯ ФЕДЕРАЛЬНОГО ГОСУДАРСТВЕННОГО ЭНЕРГЕТИЧЕСКОГО НАДЗОРА, ТАКЖЕ НЕ ТРЕБУЕТСЯ СОГЛАСОВАНИЕ ПРОЕКТНОЙ ДОКУМЕНТАЦИИ С СЕТЕВОЙ ОРГАНИЗАЦИЕЙ

ФАКТИЧЕСКИЙ ПРИЕМ НАПРЯЖЕНИЯ И МОЩНОСТИ ОСУЩЕСТВЛЯЕТСЯ ПРИ НАЛИЧИИ ЗАКЛЮЧЕННОГО С «ЭНЕРГОСБЫТОМ»<sup>8</sup> ДОГОВОРА

## АКТИРОВАНИЕ И ПОДАЧА НАПРЯЖЕНИЯ

Когда мероприятия по технологическому присоединению окончены, стороны составляют:

Акт об осуществлении технологического присоединения

Акт разграничения балансовой принадлежности электрических сетей

Акт разграничения эксплуатационной ответственности сторон

# 4



ПОДАЧА И ВЕДЕНИЕ ДОГОВОРА ЧЕРЕЗ ПОРТАЛ ПОЗВОЛЯЮТ ПОЛНОСТЬЮ ИСКЛЮЧИТЬ ОЧНЫЕ ВИЗИТЫ В КОМПАНИЮ<sup>9</sup>

## СНОСКИ К ИНФОРМАЦИИ ПО ЭТАПАМ ПОДКЛЮЧЕНИЯ К ЭЛЕКТРОСЕТИ

<sup>1</sup> Подать заявку можно в любую электросетевую компанию на расстоянии не более 300 метров от границ вашего участка. Узнать, какая компания ближайшая к вашему участку, можно в органах местного самоуправления.

<sup>2</sup> Заявку нужно заполнить и приложить к ней документы в соответствии с п.9 раздела II Правил технологического присоединения энергопринимающих устройств потребителей электрической энергии, объектов по производству электрической энергии, а также объектов электросетевого хозяйства, принадлежащих сетевым ор-

ганизациям и иным лицам, к электрическим сетям, утвержденных постановлением Правительства Российской Федерации от 27.12.2004 № 861.

<sup>3</sup> Сроки направления Заявителю подготовленного проекта договора устанавливаются в соответствии с Правилами технологического присоединения энергопринимающих устройств потребителей электрической энергии, объектов по производству электрической энергии, а также объектов электросетевого хозяйства, принадлежащих сетевым организациям и иным лицам, к электрическим сетям, утвержденными постановлением Правительства Российской Федерации от 27.12.2004 № 861.

<sup>4</sup> Определяется в соответствии с законодательством Российской Федерации в сфере электроэнергетики.

<sup>5</sup> Договор вступает в силу с момента его подписания и получения экземпляра АО «ОЭК».

<sup>6</sup> Указанный мотивированный отказ направляется заявителем в сетевую организацию заказным письмом с уведомлением о вручении.

<sup>7</sup> Кроме случаев, когда по законодательству Российской Федерации о градостроительной деятельности разработка проектной документации не обязательна.

<sup>8</sup> Для объектов до 150 кВт по 3-й категории заключение договора с ПАО «Мосэнергосбыт» не требуется.

<sup>9</sup> При наличии у заявителя электронной цифровой подписи.

# Контактная информация

## АДРЕС

115035 г. Москва, Раушская наб., д. 8

## ТЕЛ.

+7 (495) 660 -59-29 ————— технический блок  
+7 (495) 657-91-01 ————— административный блок  
+7 (495) 228 -19-22 ————— блок кап. строительства  
+7 (495) 664 -70-01 ————— факс

## E-MAIL

[info@uneco.ru](mailto:info@uneco.ru)

## САЙТ

[www.uneco.ru](http://www.uneco.ru)

## ЦЕНТРЫ ОБСЛУЖИВАНИЯ КЛИЕНТОВ

115035 г. Москва, Раушская набережная, д. 8

Режим работы: с понедельника по пятницу с 8:00 до 17:00

142190 г. Троицк, ул. Полковника Милиции Курочкина, д. 8,  
3 этаж, офис 302

Режим работы: с понедельника по пятницу с 8:00 до 17:00

Контактный телефон +7 (499) 995-16-90

## ГОРЯЧАЯ ЛИНИЯ ПО ТЕХНОЛОГИЧЕСКОМУ ПРИСОЕДИНЕНИЮ

+7 (495) 657-90-95

## E-MAIL

[connection@uneco.ru](mailto:connection@uneco.ru)

## ПОДАТЬ ЗАЯВКУ ONLINE



Личный кабинет  
на сайте компании



Портал «Госуслуги»